

Séance 2 : la soustraction

Objectifs de la séance 2 :

- Dans la soustraction, le 2^{ème} terme est inclu dans le 1^{er} et lui est retiré
- Je ne peux faire une soustraction que si les 2 termes sont de même nature ou si le premier terme est un mot générique du deuxième
- Le 1^{er} terme doit être plus grand que le second.

Quand utiliser la soustraction ?

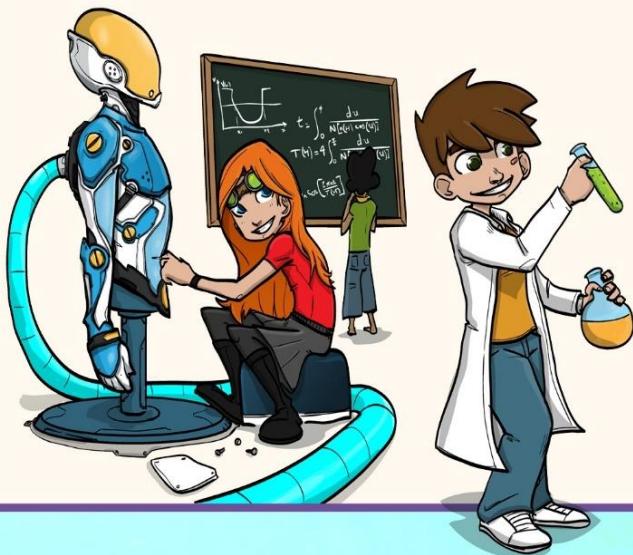
Les élèves sont par 2 et remplissent le tableau.

Consigne : le résultat est-il toujours 4 ?

	Puis-je soustraire ?	Je trouve des ...
9 fleurs – 5 roses		
9 voitures – 5 vélos		
9 millions – 5 millions		
9 chats – 5 chiens		
9 cm – 5 cm		
9 personnes – 5 enfants		

Les élèves trouvent les règles suivantes :

Je peux effectuer une soustraction si les termes sont de même nature. Je peux aussi effectuer une soustraction si le premier terme est un mot générique du second terme et de la différence.



Ombeleen



<http://ombeleen.eklablog.com/>