



**Beneylu**  
School

**Présenter aux parents**



# C'est quoi Beneylu School ?

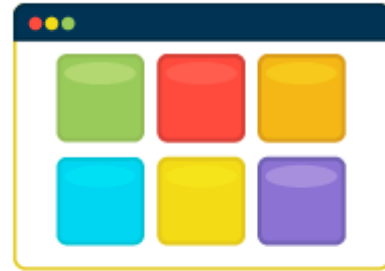
L'Espace Numérique de Travail des élèves d'école primaire



# Beneylu School c'est :



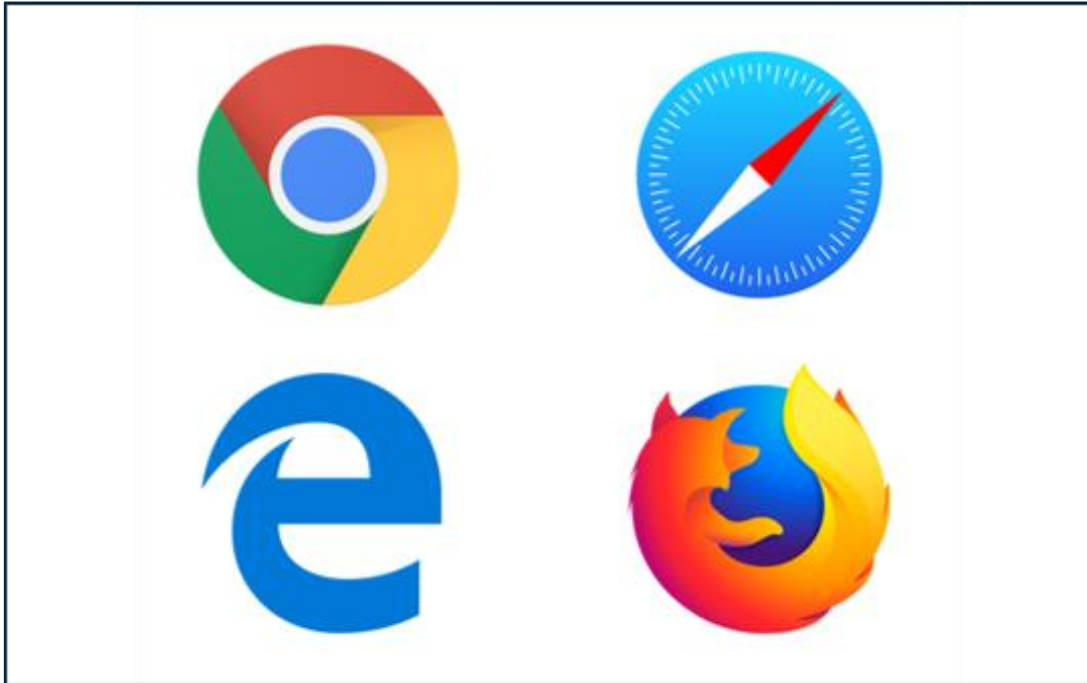
**1 plateforme unique**  
respectueuse des données



**15 applications**  
dédiées au primaire



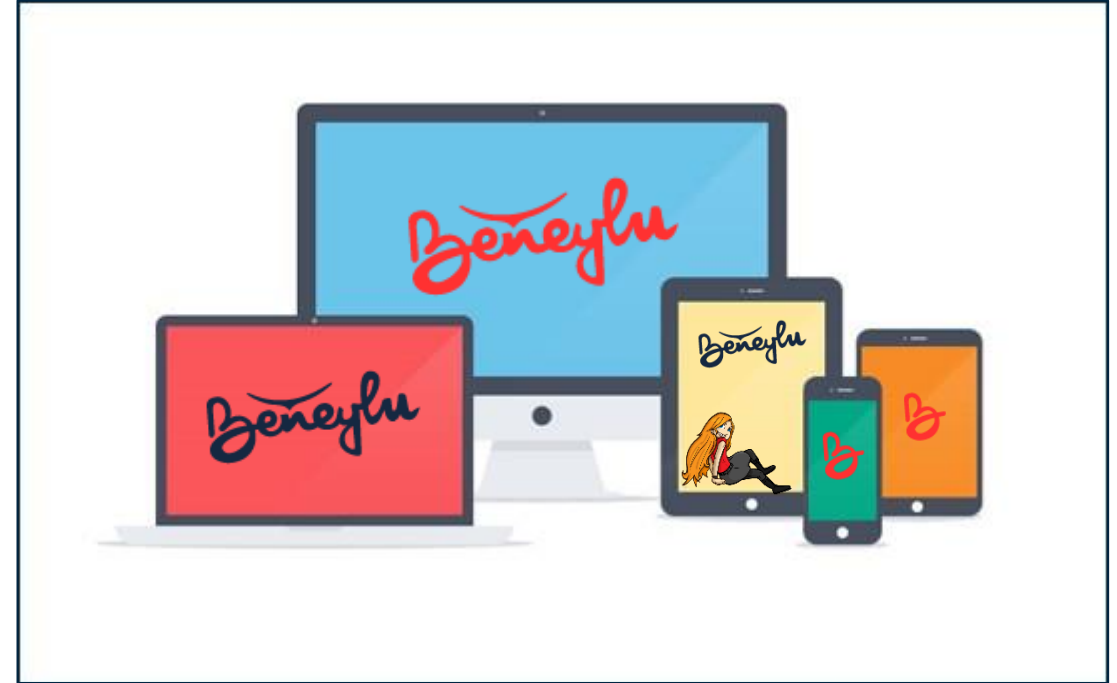
**1 800 ressources**  
en accès illimité



### Un navigateur internet

Moderne et à jour pour la sécurité.

- ✓ Aucun logiciel à installer
- ✓ Fonctionne à l'école, à la maison



### Un terminal connecté

Ordinateur, tablette ou smartphone.

- ✓ Débit : si YouTube fonctionne, Beneylu fonctionne
- ✓ Ordinateur portable, *smartphone*, ... tout marche !

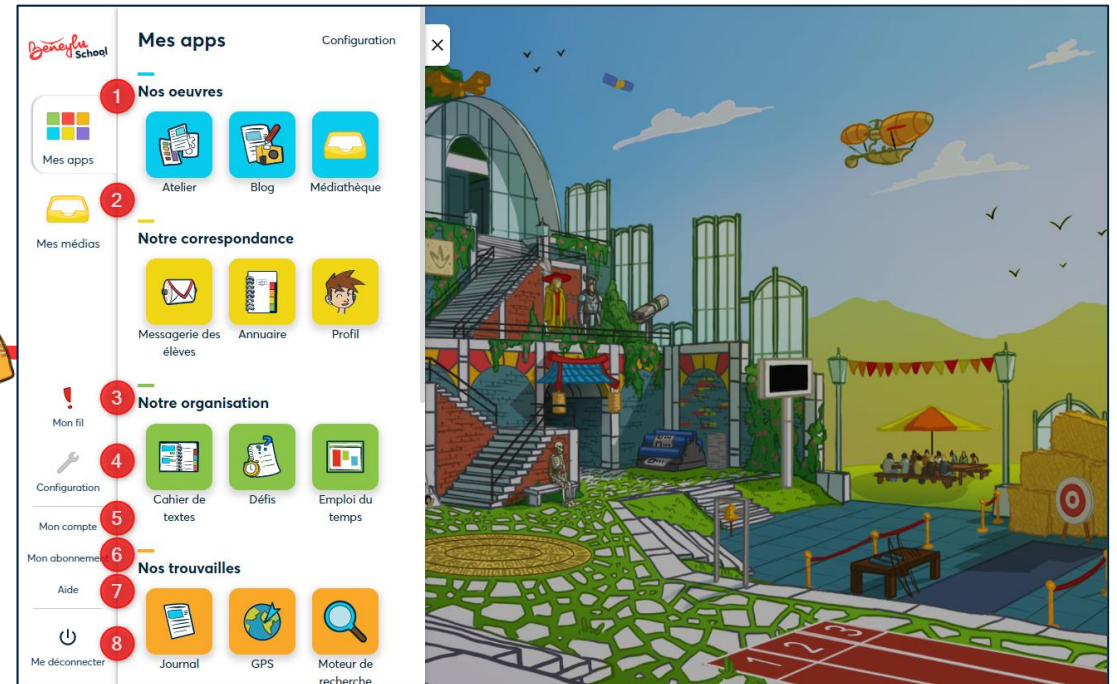
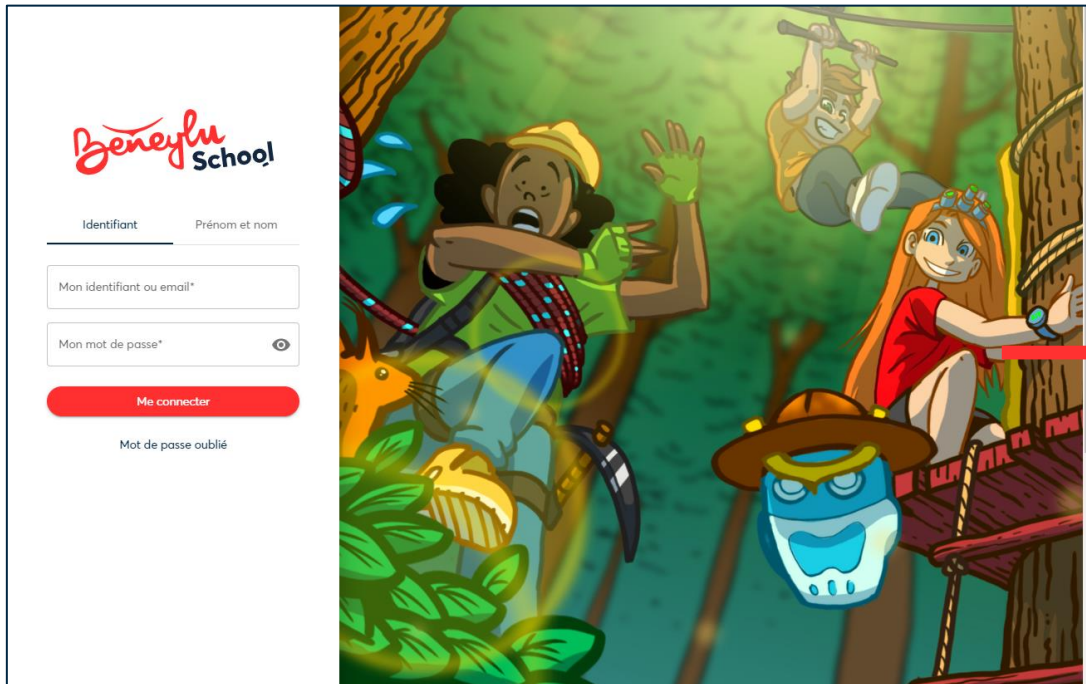
*Beneylu*

# C'est pour qui ?

Passionnément pour les élèves, beaucoup pour le professeur et un peu pour les parents



# La plateforme pour les écoles primaires



## Un accès complètement sécurisé

pour les professeurs, les élèves et leurs parents.

- ✓ Un compte avec un mot de passe chacun
- ✓ Hébergé en France et conforme au RGPD\*

## Une vraie classe numérique

imaginée pour le primaire.

- ✓ Intuitive pour les enfants
- ✓ Modérée par le professeur


\* Le Règlement Général sur la Protection des Données

 <b>ois Vert</b> stt7619 : givuhe718 <i>est confidentiel, tu ne dois uer.</i> <b>nnexion :</b> eneylu.com/ 	 <b>Arthur Combot</b> <b>Identifiant :</b> arthurc6161 <b>Mot de passe :</b> xajky779 <i>Ce mot de passe est confidentiel, tu ne dois pas le communiquer.</i> <b>Adresse de connexion :</b> <a href="https://school.beneylu.com/">https://school.beneylu.com/</a> 	 <b>Ryan Combot</b> <b>Identifiant :</b> ryanc8305 <b>Mot de passe :</b> mojama72 <i>Ce mot de passe est confidentiel, tu ne dois pas le communiquer.</i> <b>Adresse de connexion :</b> <a href="https://school.beneylu.com/">https://school.beneylu.com/</a> 
--	---	--

## Les comptes élèves

Chacun son mot de passe top secret

- ✓ Un compte par élève
- ✓ Accès aux applications ouvertes



**Blog des CM1 CM2**

### Ma journée préférée (Sarah)

Écrit par Sarah Leroux

Bienvenue sur le blog des CM1 CM2 ! Ici nous allons partager un peu de tout, nos sorties, des exposés, des photos ! Écrivez des commentaires !

— LES AUTEURS —

- Mme Adenot
- Nicolas Boisvert
- Lola Hoarau
- Antoine Lerrisse
- Sarah Leroux
- Nolan Mahé
- Charlotte Palau

**Commentaires: 2**

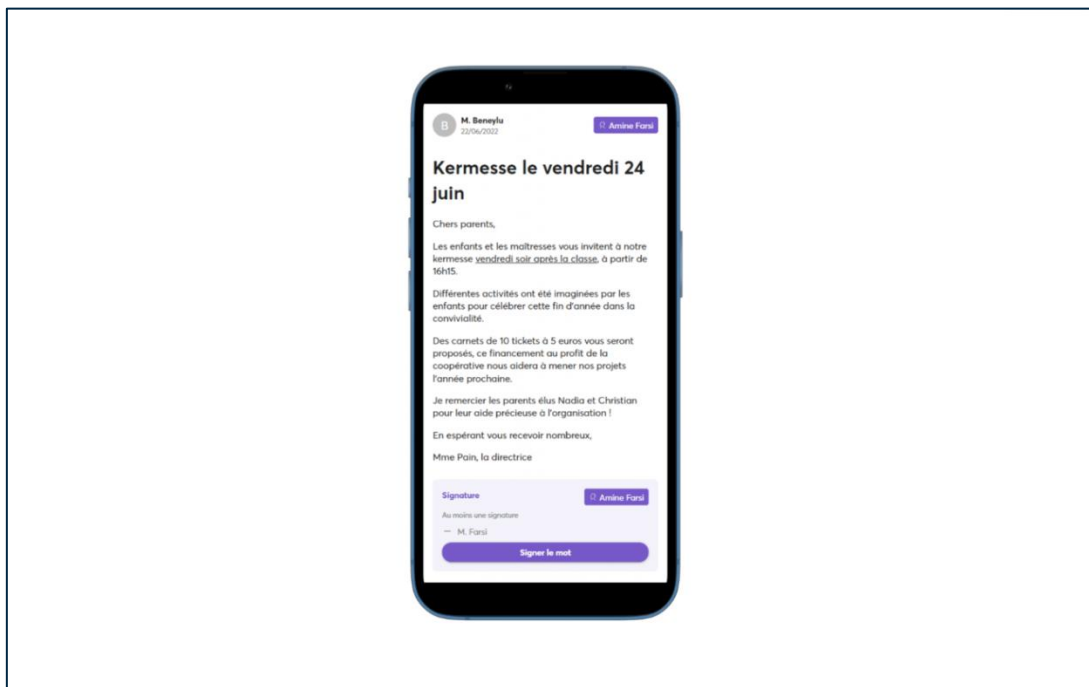
- Lola Hoarau à 10h28  
on va revenir c'est sur !
- Maxime Vasseur à 10h27  
On a même mangé un plat du moyen âge !

## Les contributions des élèves

Sur une plateforme faite pour eux

- ✓ Accès aux documents personnels et de la classe
- ✓ Création de contenus modérés par le professeur

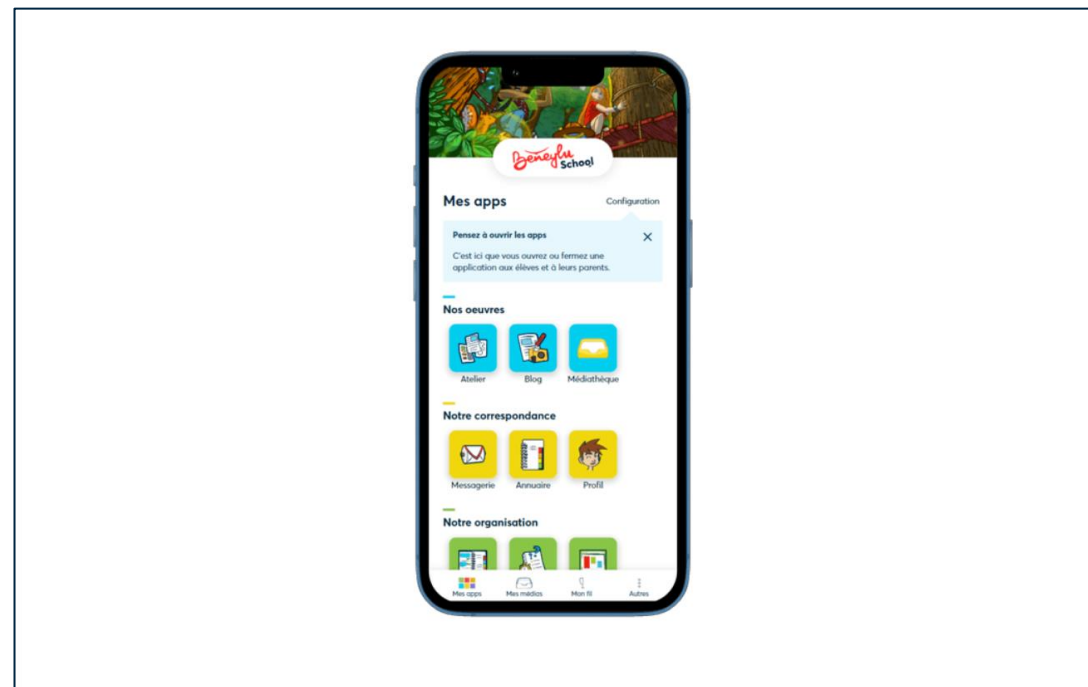
# Les comptes parents



## Un point de passage unique

Pour recevoir toutes les informations de l'école

- ✓ App mobile
- ✓ Notifications push sur smartphone



## Depuis votre *smartphone*

Pour consulter le travail de vos enfants

- ✓ Signatures des mots
- ✓ Consultation des contenus publics de la classe



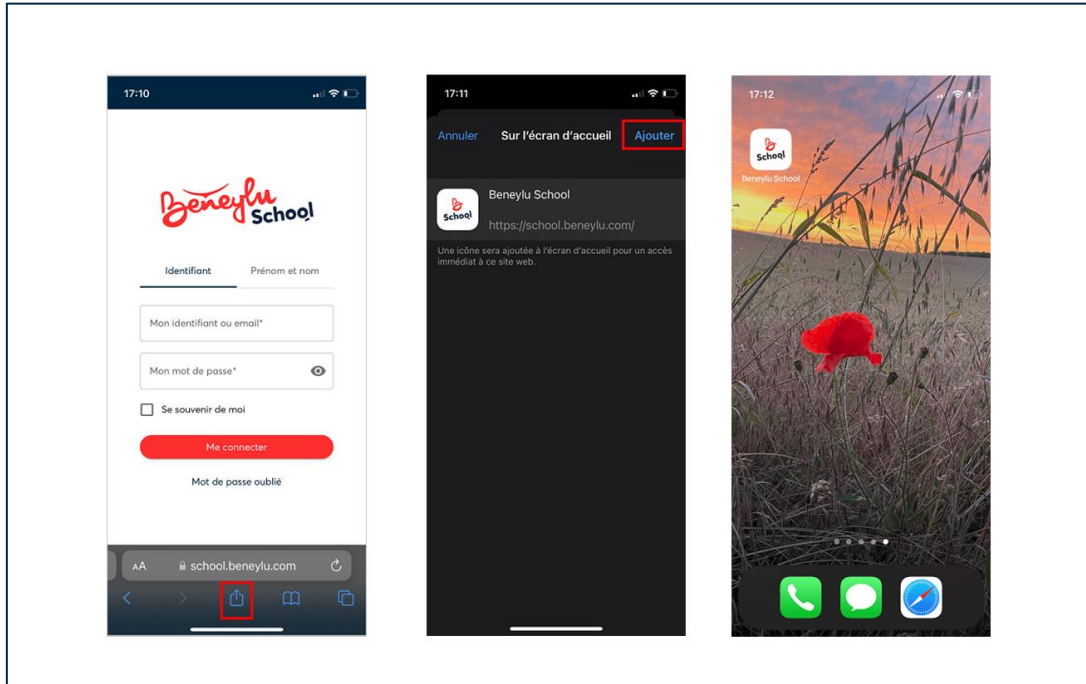


# Comment ça marche ?

De l'installation de l'app mobile à la signature d'un mot



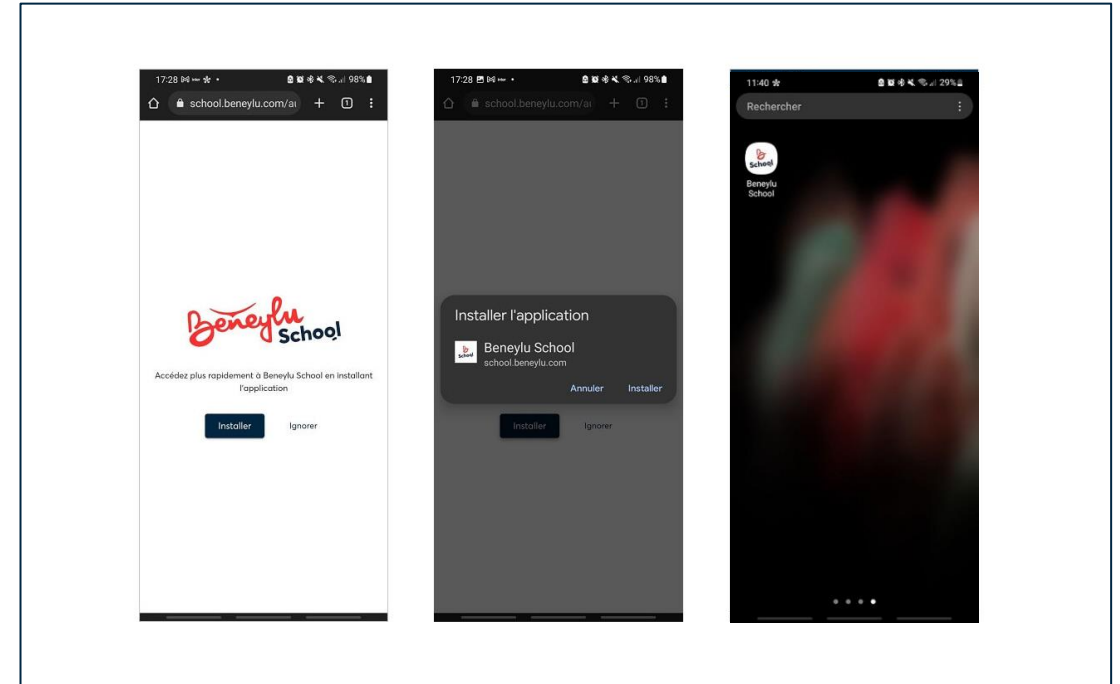
# Installation de l'app mobile



## Installation de l'app mobile iOS

Raccourci sur *smartphone*

- ✓ Utilise les capacités natives du *smartphone*
- ✓ Aussi fluide qu'une app native

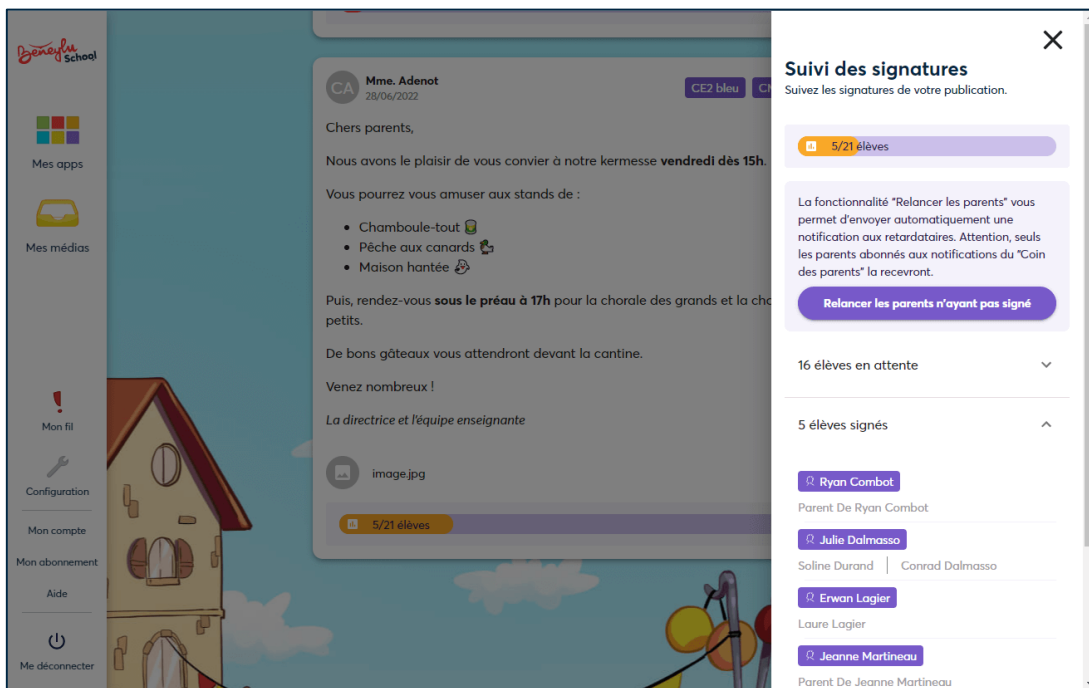


## Installation de l'app mobile Android

Raccourci sur *smartphone*

- ✓ Indépendante des stores Google et Apple
- ✓ Toujours à jour

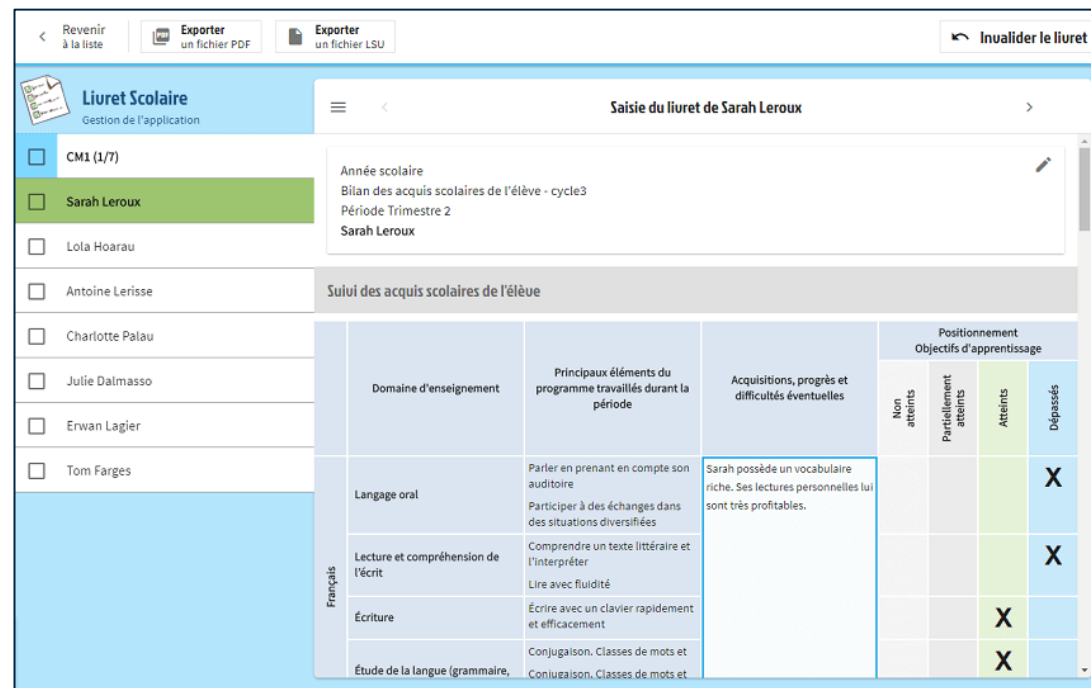
# Le suivi de votre enfant



## Le coin des parents

Mots à signer, sondages, messages privés

- ✓ Toutes les infos de l'école en un coup d'œil
- ✓ Notification push sur *smartphone*



## Le livret scolaire

À consulter et à signer en ligne

- ✓ Signatures en ligne
- ✓ Consultation des photos de la classe



# Que font vos enfants sur Beneylu School ?

Du cahier de vie à la correspondance scolaire

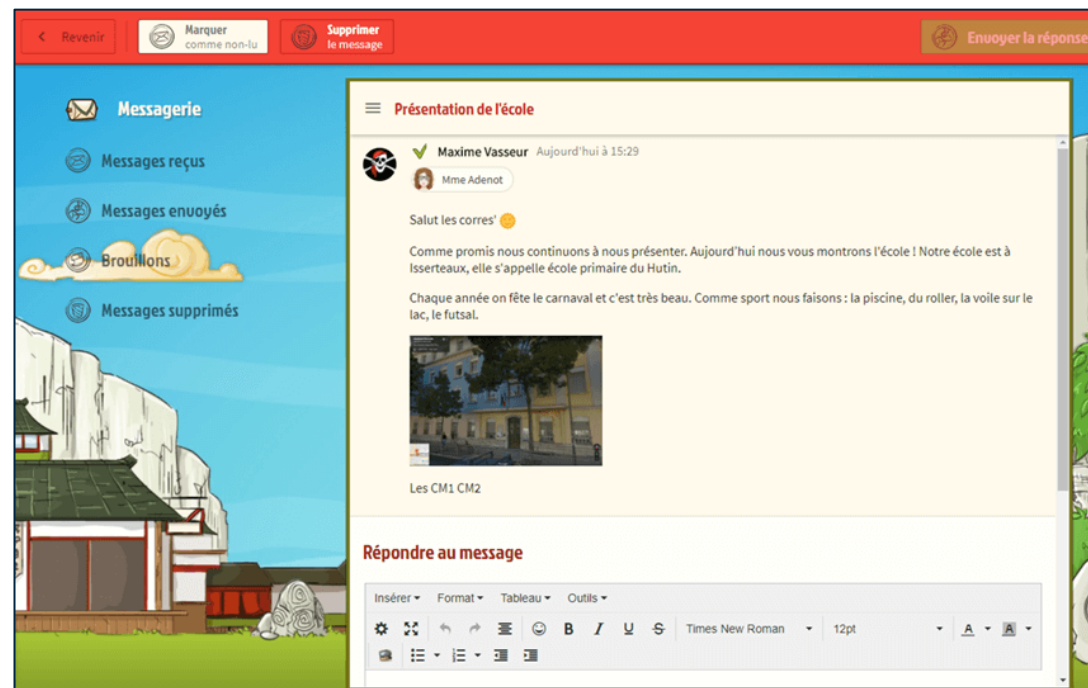
# La première identité numérique de l'élève



## Le profil

Se présenter

- ✓ Rédaction de sa présentation
- ✓ Publication de statuts



## La messagerie des élèves

Échanger en sécurité

- ✓ Modération par le professeur
- ✓ Correspondance avec des classes partenaires

# L'organisation quotidienne

## Le cahier de textes

Faire les leçons en classe comme à la maison

- ✓ Devoirs individuels ou par groupe
- ✓ Ajout de pièces jointes pour aider les élèves

## L'emploi du temps

Planifier l'emploi du temps de la classe

- ✓ Organisation de la vie de la classe
- ✓ Souhaite même les anniversaires !



### Le blog

Plaisir d'écrire pour être lu

- ✓ Production d'écrits dans la classe
- ✓ Modération des articles et des commentaires

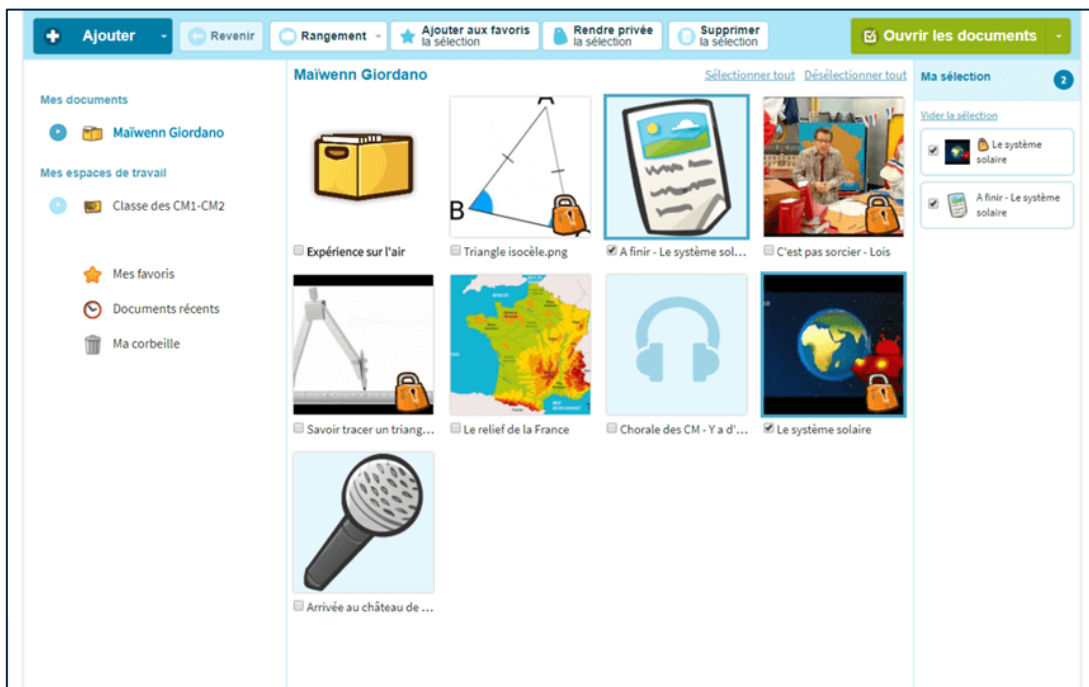


### La production à plusieurs

Débats encouragés

- ✓ Recherche des fautes et entraide dans la classe
- ✓ Partage d'un blog avec les correspondants

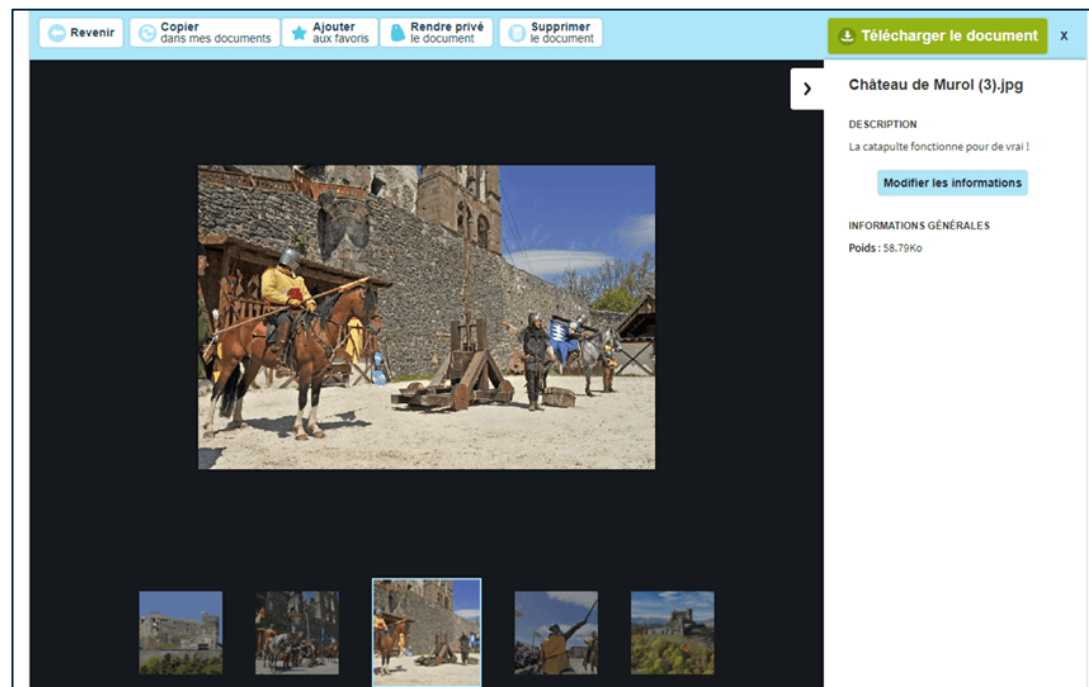
# Le stockage de tous les documents en sécurité



## La médiathèque

Stockage illimité de tous les documents utiles à la classe

- ✓ Le dossier de la classe et un dossier par utilisateur
- ✓ Ouverture et fermeture des documents



## La visionneuse

Affichage des documents ouverts par le professeur

- ✓ Ajouts en glisser-déposer
- ✓ Images, sons, vidéos, etc.





## L'atelier

Création de jolis documents multimédias

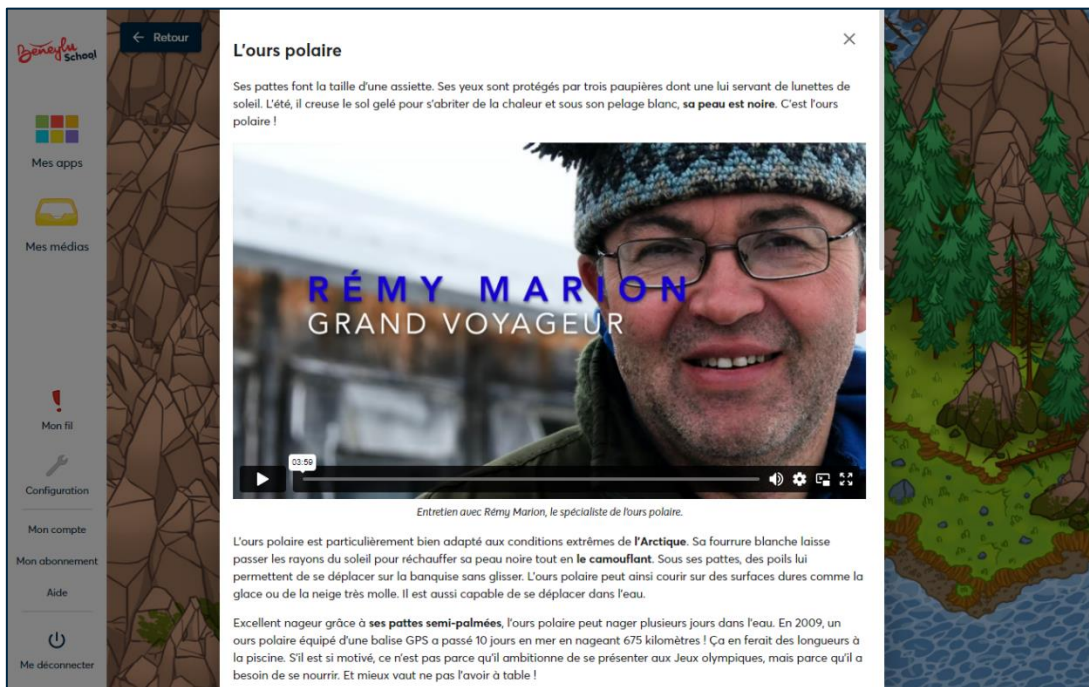
- ✓ Choix de mises en page
- ✓ Travail à plusieurs sur le même document



## Le moteur de recherche

Liste blanche de sites web

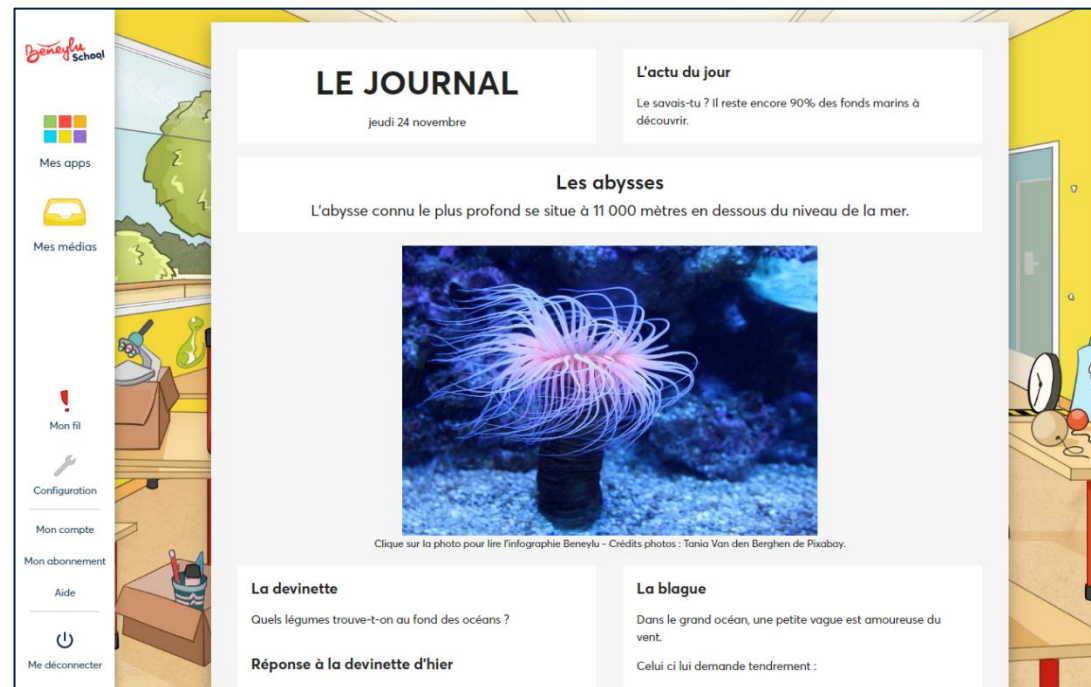
- ✓ Vraies recherches Google sans pub
- ✓ Liste blanche de sites autorisés (gérée par Beneylu)



## À la quête des savoirs

Accessibles en illimité

- ✓ Des articles, reportages et interviews
- ✓ Des sources fiables et de fins connaisseurs



## Le journal

Publié tous les jours de l'année

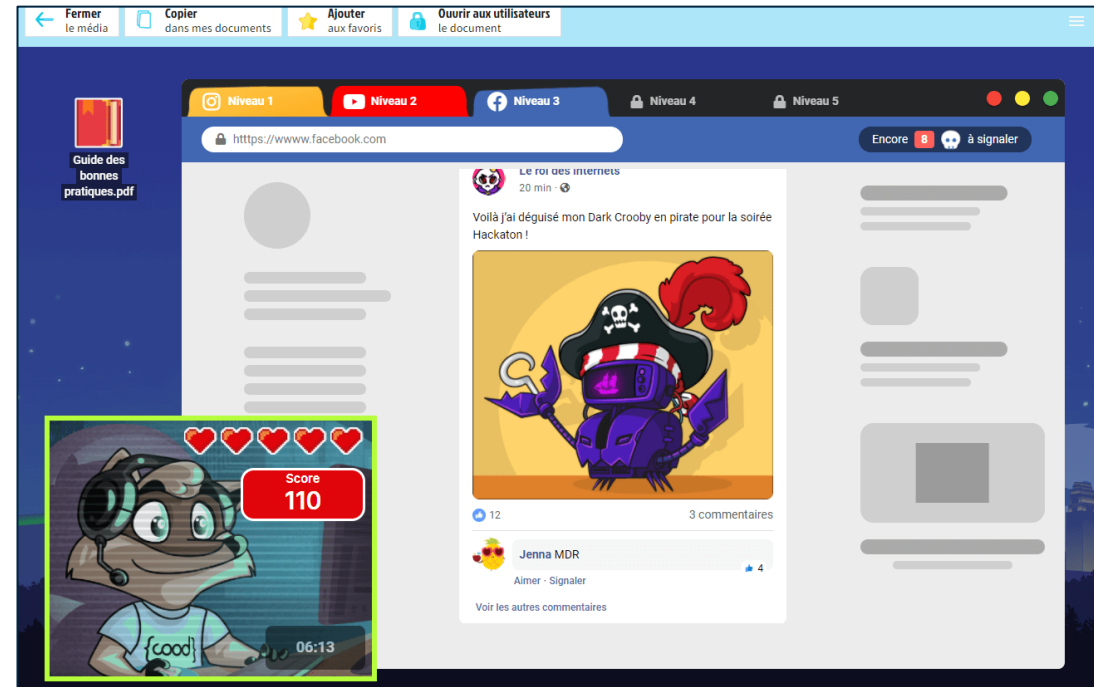
- ✓ Découverte d'un thème différent chaque jour
- ✓ Rituel de la blague et de la devinette



## Toutes les disciplines

Accessibles en illimité

- ✓ De la GS au CM2
- ✓ Utilisables dans tout l'ENT



## 20 éditeurs choisis avec soin

Les grands noms et les start-up

- ✓ Un seul compte par élève et rien à installer
- ✓ Fonctionne sur tous vos supports



# Besoin d'un coup de pouce ?

Des tutoriels à l'équipe Beneylu

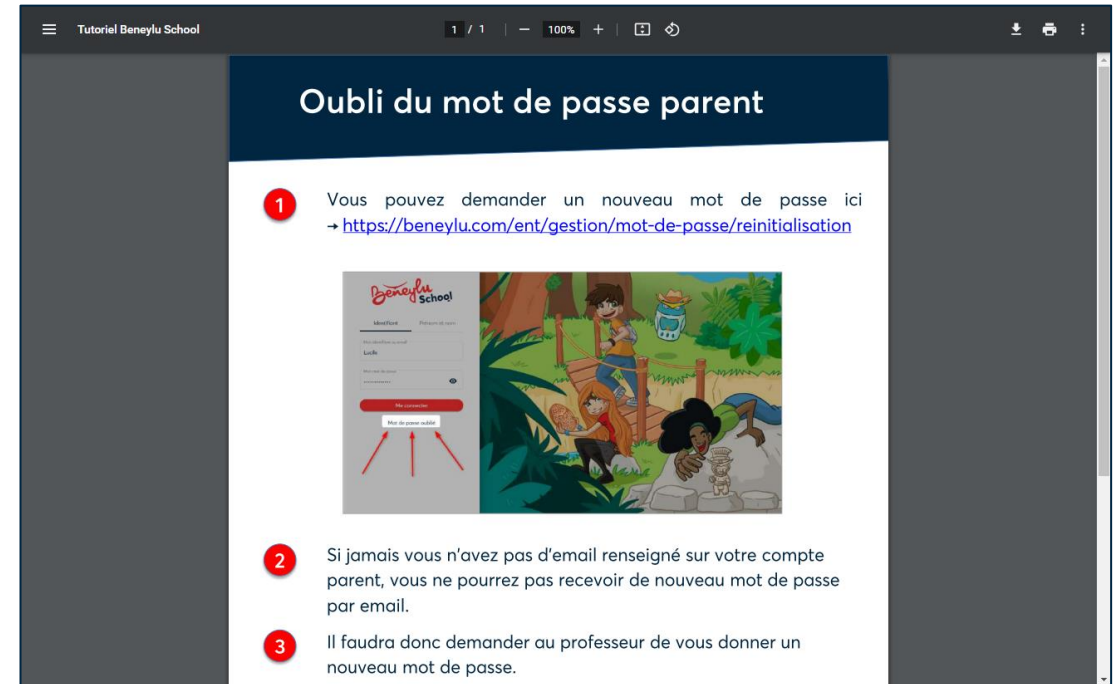
# Les tutoriels pour les élèves et leurs parents



## Les pas à pas élèves

Les actions principales très illustrées

- ✓ Numérotés, illustrés et recto-verso
- ✓ À imprimer



## Les tutoriels pour les parents

Pour une montée à bord réussie

- ✓ La version PDF et la version modifiable
- ✓ Les principales actions illustrées



# Bienvenue à bord !

Écrivez-nous à [support@beneylu.com](mailto:support@beneylu.com) si vous avez des questions 😊